

## ΣΥΓΚΕΝΤΡΩΤΙΚΑ ΣΤΑΤΙΣΤΙΚΑ Α.Σ. ΠΕΡΑ 2015-2016

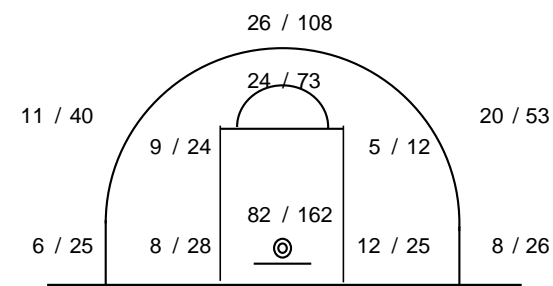
Player	Time		Games Played	Points		Free Throws		2-points		3-points		+ / -	Rebounds				Assists		Steals	Turnovers		Blocks	Fouls		Ranking	Tendex
	Played	Avg		Total	Avg	%	%	%	De	Of	Total		Avg	Avg	Avg	Wo	Co									
ΒΑΡΔΑΛΟΣ Ηλίας	438	33.7	13	160	12.3	52 / 71	73.2	27 / 55	49.1	18 / 61	29.5	-2	40	1	41	3.2	51	3.9	26	37	2.8	9	66	41	160	0.365
ΒΕΛΙΣΣΑΡΑΚΟΣ Ιωάννης	87	7.3	12	8	0.7	1 / 2	50.0	2 / 2	100.0	1 / 4	25.0	-17	10	2	12	1.0	3	0.3	4	10	0.8	1	3	15	14	0.161
ΚΑΛΟΥΔΗΣ Πέτρος	260	20.0	13	70	5.4	2 / 6	33.3	10 / 29	34.5	16 / 46	34.8	-18	18	3	21	1.6	15	1.2	2	14	1.1	0	12	17	41	0.158
ΑΤΤΙΚΟΣ Ανδρέας	238	21.6	11	94	8.5	32 / 42	76.2	31 / 72	43.1	0 / 2	0.0	0	34	10	44	4.0	14	1.3	5	19	1.7	7	36	20	92	0.387
ΜΠΙΡΜΠΑΣ Νεκτάριος	413	31.8	13	176	13.5	50 / 80	62.5	45 / 90	50.0	12 / 58	20.7	18	110	12	122	9.4	32	2.5	19	39	3.0	11	76	46	200	0.484
ΑΝΑΓΝΩΣΤΟΥ Ηλίας	255	19.6	13	83	6.4	21 / 39	53.8	31 / 60	51.7	0 / 0	-	-4	39	32	71	5.5	12	0.9	9	14	1.1	13	36	43	127	0.498
ΠΕΤΡΟΠΟΥΛΟΣ Νικόλαος	211	16.2	13	41	3.2	5 / 12	41.7	15 / 29	51.7	2 / 8	25.0	24	25	9	34	2.6	17	1.3	10	22	1.7	3	15	28	56	0.265
ΜΑΡΟΥΛΗΣ Δημήτρης	214	16.5	13	90	6.9	32 / 47	68.1	29 / 74	39.2	0 / 0	-	21	47	35	82	6.3	5	0.4	11	19	1.5	14	31	45	123	0.575
ΒΑΣΣΗΣ Νικόλαος	11	3.7	3	0	0.0	0 / 0	-	0 / 1	0.0	0 / 0	-	1	1	2	3	1.0	2	0.7	0	1	0.3	0	0	1	3	0.273
ΜΑΚΡΥΓΙΑΝΝΗΣ Άκης	420	32.3	13	116	8.9	16 / 24	66.7	20 / 40	50.0	20 / 65	30.8	10	33	12	45	3.5	26	2.0	20	22	1.7	1	27	23	113	0.269
ΚΑΡΤΖΟΓΛΟΥ Ιωάννης	42	5.3	8	5	0.6	0 / 0	-	1 / 3	33.3	1 / 4	25.0	-12	5	2	7	0.9	1	0.1	1	1	0.1	0	5	4	8	0.190
ΛΟΥΚΑΣ Ιωάννης	26	3.3	8	9	1.1	2 / 2	100.0	2 / 3	66.7	1 / 4	25.0	6	4	1	5	0.6	0	0.0	0	2	0.3	0	2	3	8	0.308
ΑΥΓΕΡΙΝΟΣ Χρήστος	6	3.0	2	2	1.0	0 / 0	-	1 / 3	33.3	0 / 0	-	2	0	0	0	0.0	0	0.0	0	0	0.0	0	0	2	0	0.000
Ομαδικά													28	13	41					23			7	0		
ΣΥΝΟΛΟ	2625		13	857	65.9	214 / 327	65.4	215 / 462	46.5	71 / 252	28.2	35	398	135	533	41.0	178	13.7	107	224	17.2	59	317	289	969	0.369

### Σημείωση:

- 1) Τα στατιστικά αφορούν τον 1ο γύρο της κανονικής περιόδου του πρωταθλήματος της Α' Ε.Σ.ΚΑ.Ν.Α.
- 2) Ranking είναι ο δείκτης απόδοσης που προκύπτει από τον αλγόριθμο Points- Missed shots+ Rebounds+ Assists+ Steals- Turnovers+ Blocks
- 3) Tendex είναι η παραπάνω απόδοση ως προς το χρόνο συμμετοχής.
- 4) Με πράσινη ένδειξη σημειώνονται τα στατιστικά (μ.ο. και ποσοστά) που βελτιώθηκαν σε σχέση με τον 1ο γύρο. Σε αντίθετη περίπτωση χρησιμοποιείται η κόκκινη ένδειξη. Χωρίς χρωματισμό είναι τα στατιστικά που είτε παρέμειναν σταθερά, είτε ο παίχτης δεν είχε συμμετοχή στον 1ο γύρο.



Team's Shot Chart



Drives: 75 / 138